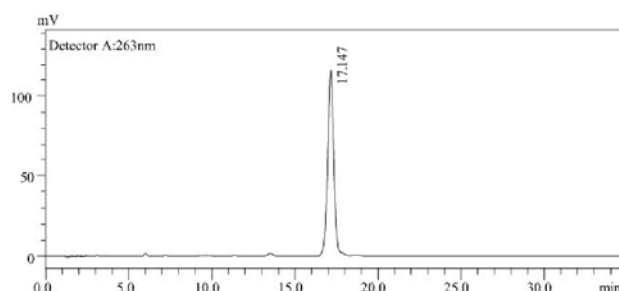


盐酸小檗碱片含量测定

供试品溶液的制备：取本品20片，精密称定，研细，精密称取细粉适量（约相当于盐酸小檗碱40mg），置100mL量瓶中，加沸水适量使盐酸小檗碱溶解，放冷至室温，用水稀释至刻度，摇匀，用滤膜（0.45 μ m）滤过，弃去初滤液约8mL，精密量取续滤液5mL，置50mL量瓶中，用水稀释至刻度，摇匀，即得。

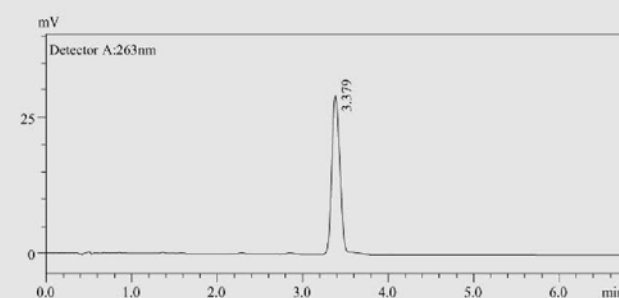
■ 中国药典色谱条件

色 谱 柱：Agilent C₁₈ 4.6 \times 250mm, 5 μ m
 柱 温：30 $^{\circ}$ C
 流 动 相：磷酸盐缓冲液:乙腈=60:40
 流 速：1.0mL/min
 检测波长：263nm
 进 样 量：20 μ L



■ 超快速液相色谱UFLC条件

色 谱 柱：Shim-pak XR-ODS 3.0 \times 75mm, 2.2 μ m
 柱 温：40 $^{\circ}$ C
 流 动 相：磷酸盐缓冲液:乙腈=60:40
 流 速：0.8mL/min
 检测波长：263nm
 进 样 量：2 μ L



仪器	组分名称	保留时间	RSD%	峰面积	RSD%	理论板数	含量
常规液相	盐酸小檗碱	17.087	0.26%	3375707	0.20%	10619	91.60%
		17.163		3390224		10626	
		17.207		3386818		10680	
		17.144		3384283		10662	
		17.126		3393430		10478	
超快速液相 (UFLC)	盐酸小檗碱	3.402	0.32%	222487	1.22%	5343	91.11%
		3.373		224114		5077	
		3.393		229558		5346	
		3.385		224384		5313	
		3.383		223600		5285	

■ 结果

使用超快速液相色谱（UFLC）测定本品含量，保留时间和峰面积重现性均非常出色，含量测定结果与常规液相一致，分析速度提高5倍。