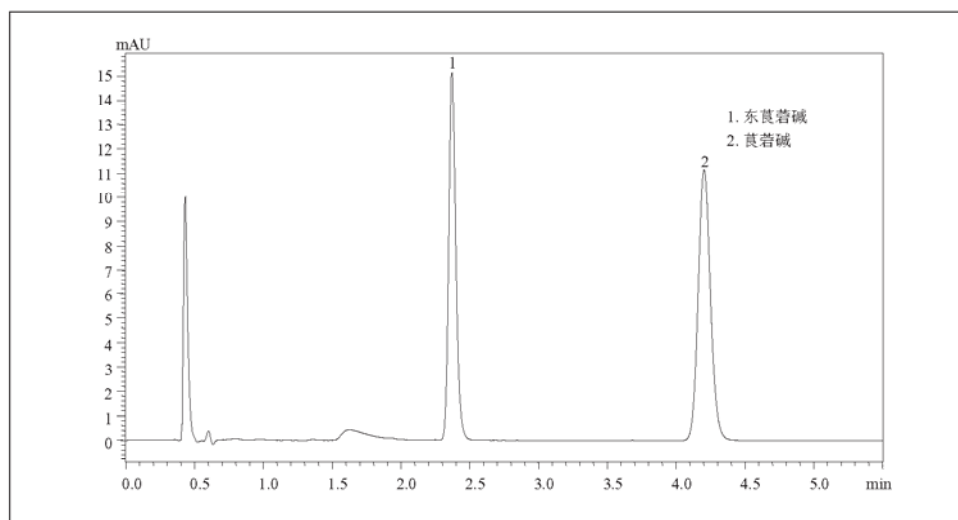


# 东莨菪碱和莨菪碱快速分析

东莨菪碱和莨菪碱通常从赛莨菪属类植物中提取，是胃肠道药物的一种常用成分，同时也在抑制胃液分泌、镇痛和麻醉方面表现出很好的活性。以下是对东莨菪碱和莨菪碱的快速分析的演示。



东莨菪碱和莨菪碱快速分析

## ■ 样品准备

用纯水将东莨菪碱和莨菪碱标准品配制成10mg/L的标准溶液。

### 分析条件

仪器:	Prominence UFLC
色谱柱:	Shim-pack XR-ODS(75mm×3.0mm i.d.)
流动相:	A)10 mmol/L 磷酸钠缓冲液(含0.1mol/L高氯酸钠)(pH2.6) B)乙腈 A/B=5/1
流速:	0.8mL/min
柱温:	40℃
检测:	210nm
进样量:	10μL