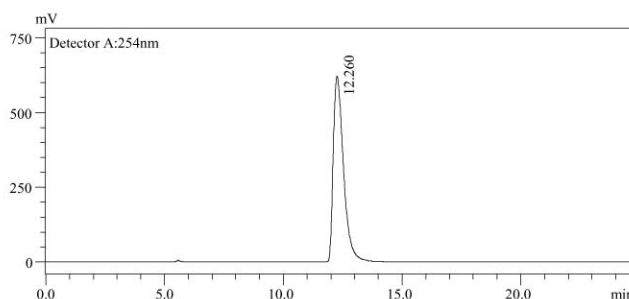


注射用头孢曲松钠含量测定

供试品溶液的制备：取装量差异项下的内容物约22mg，精密称定，置100mL量瓶中，加流动相溶解并稀释至刻度，摇匀，即得。

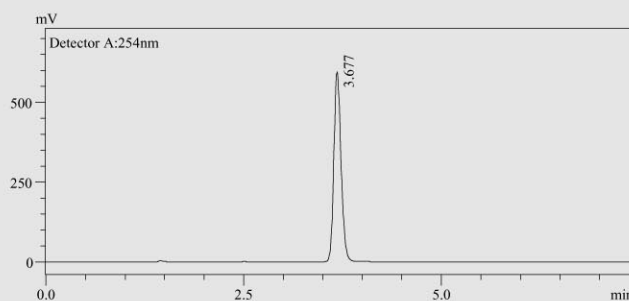
■ 中国药典色谱条件

色谱柱：Agilent TC C₁₈ 4.6×250mm, 5μm
 柱温：30℃
 流动相：20mmol/L 正辛胺溶液:乙腈=73:27
 （用磷酸调pH值至6.5）
 流速：1.0mL/min
 检测波长：254nm
 进样量：20μL



■ 超快速液相色谱UFLC条件

色谱柱：Shim-pak XR-ODS 3.0×75mm, 2.2μm
 柱温：40℃
 流动相：20mmol/L 正辛胺溶液:乙腈=73:27
 （用磷酸调pH值至6.5）
 流速：0.5mL/min
 检测波长：254nm
 进样量：4μL



仪器	组分名称	保留时间	RSD%	峰面积	RSD%	理论板数	含量
常规液相	头孢曲松钠	12.259	0.03%	18764693	0.61%	4262	103.9%
		12.254		18559720		4247	
		12.253		18573570		4117	
超快速液相 (UFLC)	头孢曲松钠	3.678	0.02%	3771831	0.56%	6818	103.8%
		3.677		3773554		6733	
		3.678		3736202		6774	

■ 结果

使用超快速液相色谱（UFLC）测定本品含量，保留时间和峰面积重现性均非常出色，含量测定结果与常规液相一致，分析速度提高3倍。