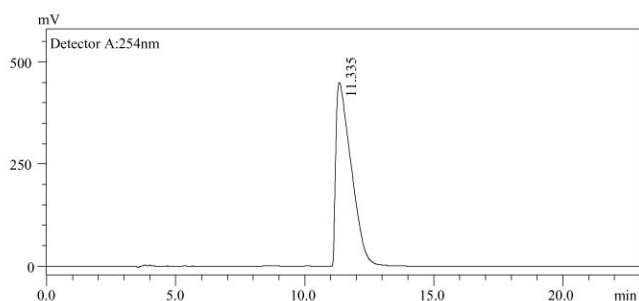


注射用头孢呋辛钠含量测定

供试品溶液的制备：取装量差异项下的内容物约50mg，精密称定，置100mL量瓶中，加水溶解并稀释至刻度，摇匀，即得。

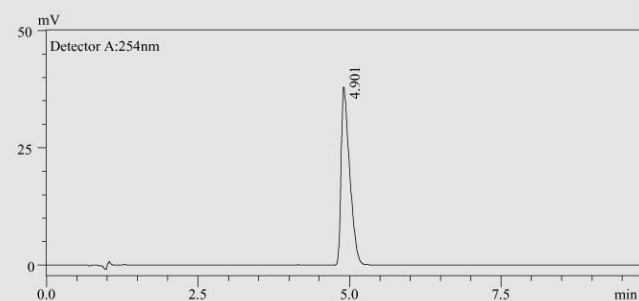
■ 中国药典色谱条件

色谱柱：Shim-pak VP-ODS 4.6×250mm，5μm
 柱温：30℃
 流动相：pH3.4醋酸盐缓冲液（取0.1mol/L醋酸钠溶液50mL，加0.1mol/L醋酸溶液至1000mL）：
 乙腈=10:1
 流速：1.0mL/min
 检测波长：254nm
 进样量：20μL



■ 超快速液相色谱UFLC条件

色谱柱：Shim-pak XR-ODS 3.0×75mm，2.2μm
 柱温：40℃
 流动相：pH3.4醋酸盐缓冲液（取0.1mol/L醋酸钠溶液50mL，加0.1mol/L醋酸溶液至1000mL）：
 乙腈=10:1
 流速：0.5mL/min
 检测波长：254nm
 进样量：10μL



仪器	组分名称	保留时间	RSD%	峰面积	RSD%	理论板数	含量
常规液相	头孢呋辛钠	11.322	0.28%	18735341	0.47%	1483	100.6%
		11.335		18530813		1515	
		11.376		18696475		1459	
		11.348		18590121		1484	
		11.400		18705190		1484	
超快速液相 (UFLC)	头孢呋辛钠	4.873	0.22%	371399	0.07%	5030	101.0%
		4.881		371881		5055	
		4.888		371356		5048	
		4.894		371119		5078	
		4.901		371429		5067	

■ 结果

使用超快速液相色谱（UFLC）测定本品含量，保留时间和峰面积重现性均非常出色，含量测定结果与常规液相一致，分析速度提高2.5倍。

注：UFLC供试液浓度较药典供试液浓度低25倍。