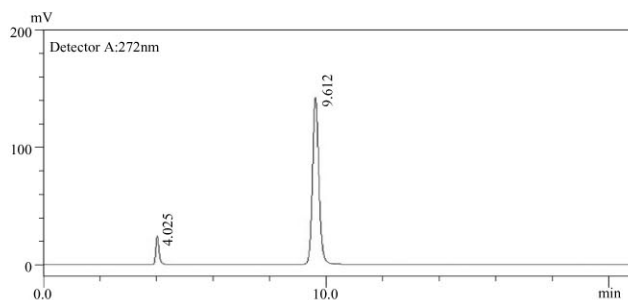


氯霉素滴眼液含量测定

供试品溶液的制备：精密量取本品适量，用流动相定量稀释制成每1mL中含0.1mg的溶液，作为供试品溶液；另精密称取氯霉素对照品适量，同法测定。

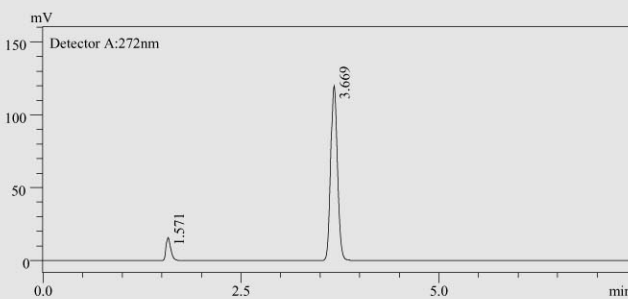
■ 中国药典色谱条件

色 谱 柱：Shiseido MG-C₁₈ 4.6×150mm，5μm
 柱 温：30℃
 流 动 相：0.1%庚烷磺酸钠溶液（取0.1%庚烷磺酸钠溶液500mL、二甲基甲酰胺5mL、冰醋酸0.5mL，混匀）：乙腈=75:25
 流 速：1.0mL/min
 检测波长：272nm
 进 样 量：10μL



■ 超快速液相色谱UFLC条件

色 谱 柱：Shim-pak XR-ODS 3.0×75mm，2.2μm
 柱 温：40℃
 流 动 相：0.1%庚烷磺酸钠溶液（取0.1%庚烷磺酸钠溶液500mL、二甲基甲酰胺5mL、冰醋酸0.5mL，混匀）：乙腈=75:25
 流 速：0.5mL/min
 检测波长：272nm
 进 样 量：4μL



仪器	组分名称	保留时间	RSD%	峰面积	RSD%	理论板数	含量
常规液相	氯霉素	9.612	0.04%	1664680	0.19%	9431	99.7%
		9.606		1662660		9618	
		9.613		1668850		9632	
超快速液相 (UFLC)	氯霉素	3.669	0.15%	698208	0.07%	7758	99.8%
		3.659		698463		7799	
		3.659		697526		7794	

■ 结果

使用超快速液相色谱（UFLC）测定本品含量，保留时间和峰面积重现性均非常出色，含量测定结果与常规液相一致，分析速度提高3倍。