



自来水中阴离子的分析（2）——离子色谱仪

■前处理法

使用孔径 $0.2\ \mu\text{m}$ 的膜滤器进行过滤

■分析条件

装置：离子色谱仪

（非抑制方式）

色谱柱：Shim-pack IC-A3

（150 mm L. \times 4.6 mm I.D.）

流动相：8 mmol/L p-羟基苯甲酸

3.2 mmol/L Bis-Tris *

50 mmol/L 硼酸

流量：1.2 mL/min

色谱柱温度：40 °C

检测：电导检测器

* Bis-Tris 双(2-羟乙基)氨基(三羟甲基)甲烷

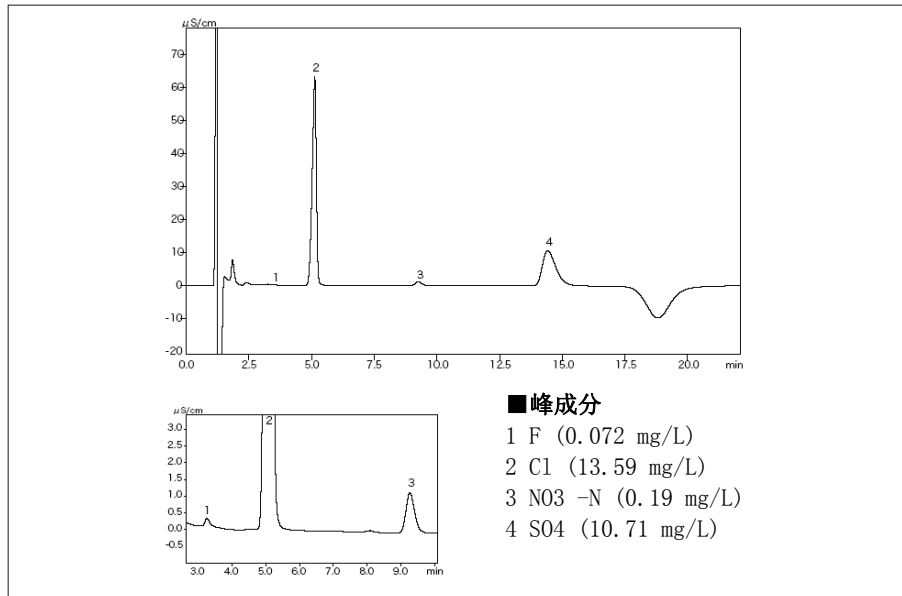


图 1.1.2 自来水的分析例