



自来水中阴离子的分析（1）— 离子色谱仪

■说明

伴随着2008年4月1日自来水法的修改，饮用水水质标准值中追加了氯酸离子。进行了氯酸离子分析的前处理，对于1L检验水，添加1mL的乙(撑)二胺(50 mg/mL)。另外，对于水质管理目标设置项目亚硝酸态氮进行0.005 mg/L定量的机会增多，为了避免氯化物等的影响，同时使用吸光度检测器的分析方法已经成为主流。(在JIS K 0127离子色谱仪通则中，收录的检测器为吸光度检测器)

■前处理法

采水时，对于1L检验水添加1mL乙(撑)二胺(50mg/L)，使用孔径0.2 μm的膜滤器进行过滤

■分析条件

装置：离子色谱仪（抑制方式）

色谱柱：Shim-pack IC-SA3

(250 mmL. × 4.0 mm I.D.)

流动相：3.6 mmol/L 碳酸钠 (Na₂CO₃)

流量：0.8 mL/min

色谱柱温度：45 °C

检测：电导检测器

吸光度检测器210 nm

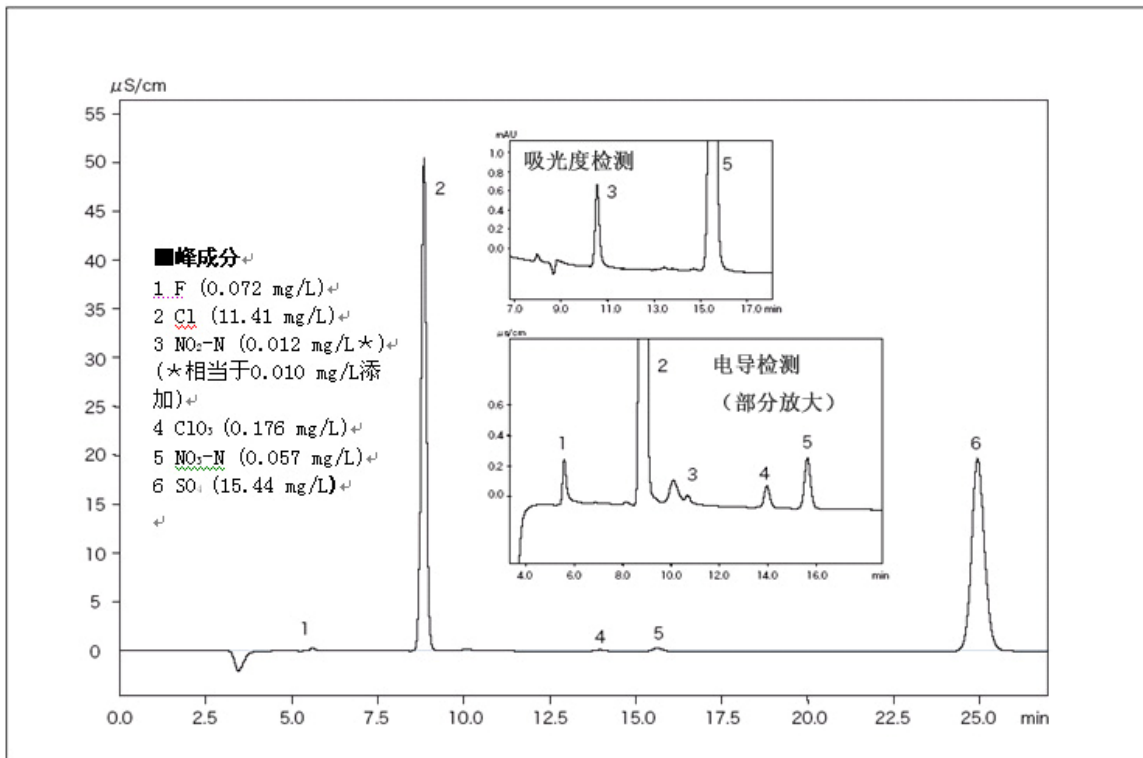


图 1.1.1 自来水的分析例